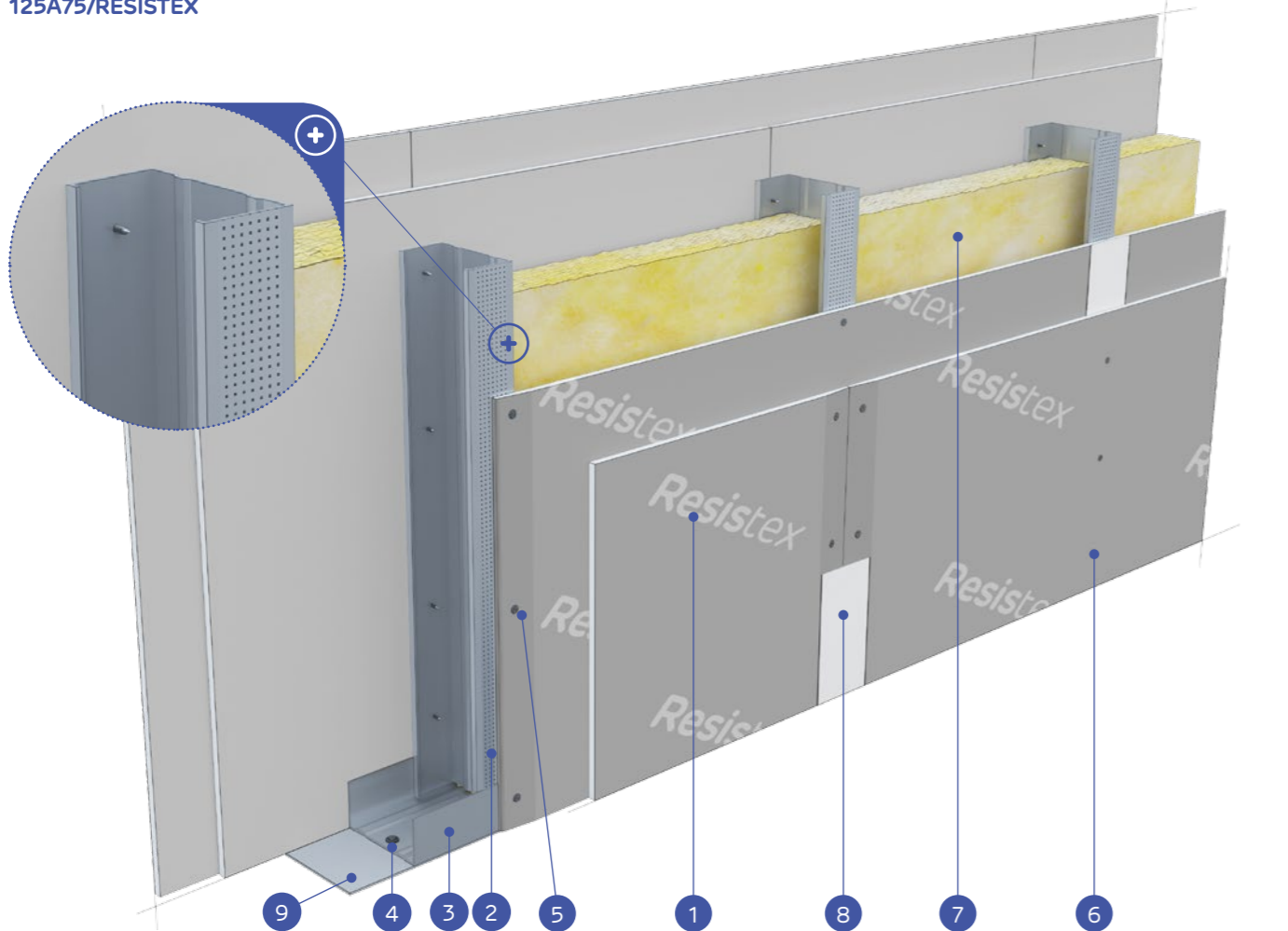


nida Ściana

Klasa odporności ogniowej:
(R)EI120Klasa odporności antywłamaniowej:
RC3Maksymalna izolacyjność akustyczna:
59 dBMaksymalna wysokość zabudowy:
6500 mmNumer dokumentu związanego:
EN 1627:2011Certyfikat odporności na włamanie:
CERTEST Nr 00579/2019

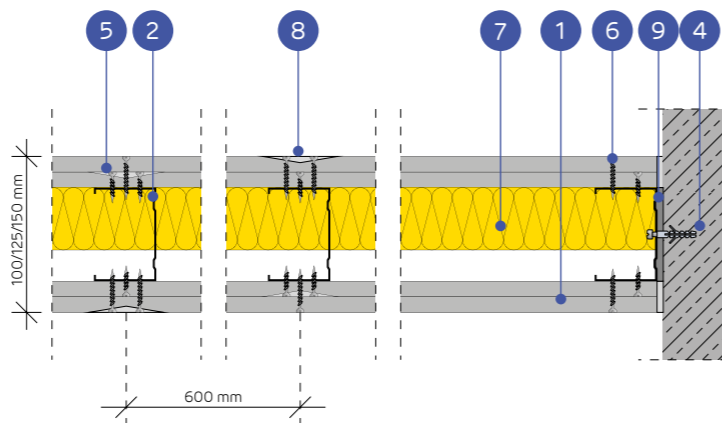
SYSTEMY:

125A75/RESISTEX



MATERIAŁY:

1. Płyta gipsowo-kartonowa Resistex
2. Profil Nida C50 / C75 / C100
3. Profil Nida U50 / U75 / U100
4. Kołek rozporowy Nida
5. Blachowkręty Nida 3,5 x 25 mm
6. Blachowkręty Nida 3,5 x 45 mm
7. Materiał izolacyjny wełna mineralna
8. Spoina pomiędzy płytami g-k wykonana z masy gipsowej Nida z taśmą zbrojącą Nida
9. Taśma uszczelniająca do izolacji akustycznej Nida 50/70/95 mm



SYSTEM ŚCIAN DZIAŁOWYCH ANTYWŁAMANIOWYCH NA POJEDYNCZEJ I ZDOJONEJ KONSTRUKCJI NIDA C50, C75, C100

PARAMETRY TECHNICZNE

Typ ściany Nida Ściana	Konstrukcja rusztu	Poszycie płytami gipsowymi		Materiał izolacyjny (wełna mineralna)				Maksymalna wysokość ściany - h ¹⁾	Izolacyjność akustyczna			Ciężar zabudowy [kg]	Klasa odporności na włamanie ²⁾	Klasa odporności ogniowej ³⁾	Kategoria użytkowania	System specjalny
		Nida	Nida	Grubość	Minimalna grubość [mm]	Gęstość [kg/m ³]	Minimalna grubość [mm]		Gęstość [kg/m ³]	W zakresie odporności ogniowej [mm]	R _w [dB]					
100A50/Resistex	C50	Resistex ⁴⁾	2x12,5	50	14,5	50	30	4500	55 ⁵⁾	51 ⁵⁾	43 ⁵⁾	50,0	RC3	(R)EI120	IV	●
100AA50/Resistex	2xC50	Resistex ⁴⁾	2x12,5	50	14,5	50	30	5500	-	-	-	51,0	RC3	(R)EI120	IV	●
125A75/Resistex	C75	Resistex ⁴⁾	2x12,5	75	15	50	30	5500	59	56	52	50,0	RC3	(R)EI120	IV	●
125AA75/Resistex	2xC75	Resistex ⁴⁾	2x12,5	75	15	50	30	6500	-	-	-	51,0	RC3	(R)EI120	IV	●
150A100/Resistex	C100	Resistex ⁴⁾	2x12,5	100	15	50	30	6500	59 ⁵⁾	56 ⁵⁾	52 ⁵⁾	50,0	RC3	(R)EI120	IV	●
150AA100/Resistex	2xC100	Resistex ⁴⁾	2x12,5	100	15	50	30	6500	-	-	-	52,0	RC3	(R)EI120	IV	●

¹⁾ Maksymalna wysokość ścian wg opinii technicznej ITB 01060/11/R12NK. W przypadku większych wymagań w zakresie maksymalnych wysokości dopuszcza się zastosowanie zagęszczenia konstrukcji nośnej do 400 mm i 300 mm.

²⁾ Klasa odporności na włamanie zgodnie z normą EN 1627:2011. System posiada certyfikat odporności na włamanie nr 00579/2019, wydany przez jednostkę certyfikującą CERTEST.

³⁾ Klasa odporności ogniowej zgodnie z normą PN-EN 13501-2:2016-07.

⁴⁾ Płyta Resistex typu DFH2IR może być stosowana w środowisku o podwyższonej wilgotności względnej powietrza do 85% (do 10 godzin na dobę) np. w łazienkach, kuchniach itp.

⁵⁾ Izolacyjność akustyczna oszacowana na podstawie symulacji w programie INSUL.

Systemy ogniochronnych ścian antywłamaniowych w technologii Siniat pełnią funkcję przegród ppoż przy obustronnym działaniu ognia.

Grubość materiału izolacyjnego przy spełnieniu parametrów izolacyjności akustycznej równa szerokości profilu pionowego typu C (np. profil Nida C75 - wełna szklana gr. 75 mm). Gęstość objętościowa materiału izolacyjnego w zależności od typu ściany wynosi od 14,5 do 15 kg/m³.

ZUŻYCIE MATERIAŁÓW NA 1M² ŚCIAN ANTYWŁAMANIOWYCH W SYSTEMIE NIDA ŚCIANA

Nazwa materiału	J.m.	Typ systemu Nida Ściana					
		100A50/Resistex	100AA50/Resistex	125A75/Resistex	125AA75/Resistex	150A100/Resistex	150AA100/Resistex
Zużycie materiału na 1m ²							
Płyta Resistex 12,5 mm	m ²	4,0	4,0	4,0	4,0	4,0	4,0
Profil Nida C50	mb	1,8	3,6	-	-	-	-
Profil Nida C75	mb	-	-	1,8	3,6	-	-
Profil Nida C100	mb	-	-	-	-	1,8	3,6
Profil Nida U50	mb	0,7	0,7	-	-	-	-
Profil Nida U75	mb	-	-	0,7	0,7	-	-
Profil Nida U100	mb	-	-	-	-	0,7	0,7
Kolek rozporowy Nida	szt.	1,8	1,8	1,8	1,8	1,8	1,8
Wkręty samowierzące FLAT HEAD 4,2x13 mm do blachy 1 mm	szt.	-	6,0	-	6,0	-	6,0
Blachowkręty Nida 3,5x25 mm	szt.	8,0	8,0	8,0	8,0	8,0	8,0
Blachowkręty Nida 3,5x45 mm	szt.	24,0	24,0	24,0	24,0	24,0	24,0
Taśma zbrojąca Nida	mb	2,8	2,8	2,8	2,8	2,8	2,8
Taśma izolacji akustycznej	mb	0,6	0,6	0,6	0,6	0,6	0,6
Gips szpachlowy Nida Start ⁶⁾	kg	1,2	1,2	1,2	1,2	1,2	1,2
Gips szpachlowy Nida Finish	kg	0,2	0,2	0,2	0,2	0,2	0,2
Wełna mineralna ⁷⁾	m ²	1,0	1,0	1,0	1,0	1,0	1,0

⁶⁾ Alternatywnie stosować gips szpachlowy Nida Max.

⁷⁾ Zastosowanie wg wymagań. W przypadku zastosowania innego typu materiału izolacyjnego w zakresie grubości i/lub gęstości objętościowej niż wymieniony w specyfikacji technicznej (Nida Systemy Suchoj Zabudowy - katalog rozwiązań) wymagany kontakt z odpowiednim Doradcą Technicznym Siniat. Normy zużycia nie uwzględniają strat materiałowych.

Info Nida | 801 11 44 77
Pracujemy: pn.-pt. w godz. 8:00 – 16:00

www.siniat.pl

Wyszukiwarka systemów Nida
www.systemynida.plKalkulator systemów Nida
www.siniat.pl/kalkulatoryPIERWSZE NA RYNKU
SYSTEMY SUCHEJ
ZABUDOWY
OZNAKOWANE CE3 SECURITY
TESTED.COMSYSTEMY PRZEGRÓD
ODPORNYCH NA WŁAMANIE
ZGODNIE Z NORMĄ EN1627
WG TECHNOLOGII SINIATWejdź na www.siniat.pl
i pobierz broszurę!